

令 7-依・単 ふれあいエスプ塩竈外
電気設備高圧機器更新工事

図面番号	図 面 名 称	Scale	図面番号	図 面 名 称	Scale
E-01	電気設備改修工事特記仕様書	――	E-07	公民館受変電設備単線結線図	――
E-02	案内図・付近配置図	――	E-08	公民館施工箇所単線結線図	――
E-03	全体平面図	――	E-09	公民館電気室平面図	――
E-04	エスプ受変電設備単線結線図	――			
E-05	エスプ施工箇所単線結線図	――			
E-06	エスプ電気室平面図	――			

塩 竈 市

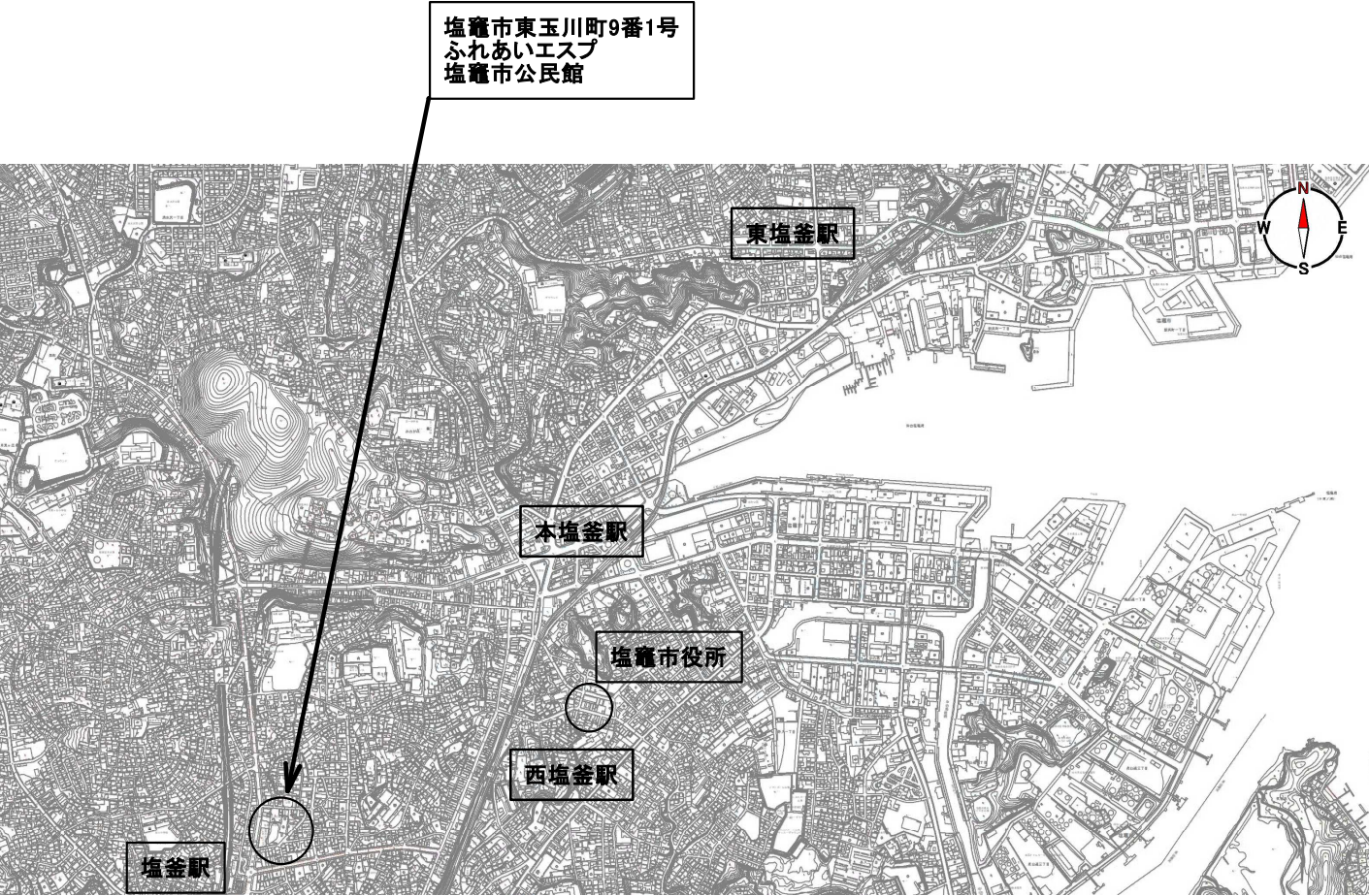
[illegible]

1. 工事範囲	・ 受電部	・ 引下げ導線	・ 接地極埋設
2. 受電部	・ 突針	・ 横上導体	・ 笠木（別途）など
3. 避雷導線	・ 引下げ導線	・ 構造体利用	
4. 接地極	※ 接地極埋設	・ 構造体利用（測定時期	回数
5. 測定用補助接地極	・ 設置		
1. 工事範囲	・ 機器類		
2. 電気方式	○ 高压 三相3線式 6kV 50Hz 低圧 三相3線式 200V	○ 低圧 単相3線式 100V/200V	
3. 引込ケーブル	・ EM-CET38 ⁺ ・ EM-CES38 ⁺ -3C	○ EM-CPT60 ⁺ ・ EM-CE60 ⁺ -3C	
4. 配電盤	○ 屋内形	・ 屋外形（防塵処理及び結露対策を施す）	
5. 主進断装置	※ 漏漏ヒューズ及び高圧負荷開閉器（PF-S）	○ 高圧交流遮断器（CB）	
6. 高圧機器類	○ 油入式	・ モーロード	
7. 変圧器	○ 単相変圧器 100 kVA （油入式：1773年第三次基準（2026）適合品のうち7E4773純心零使用の超高効率型）	○ 三相変圧器 300 kVA	
8. 進相用コンデンサ	○ 低圧	○ 高圧	
9. リアクトル	○ 油入式	・ モーロード	
10. 自動力率制御装置	・ メーターリレー形	○ 静止形	
11. 測定用補助接地極	・ 設置		
1. 直流電源装置	※ 非常用照明器具電源、受電設備制御電源供用	・ 受電設備制御専用	・ 非常用照明器具専用
2. 交流無停電電源装置	・ 鉛蓄電池（・ HS ・ CS ・ MSE ・ 長寿命形MSE） ・ アルカリ蓄電池（・ AH ・ AMH） ・ リチウムイオン電池		
1. 工事範囲	・ 機器類		
2. 形 式	・ 簡易形	・ キュービクル式	・ オープン形
3. 発電機	電気方式	相 線式 50Hz	電圧 V 定格出力 kVA 運転時間 時間
4. 原動機	種類	・ ディーゼル	・ ガスタービン
5. 燃料	種類	・ 軽油	・ 灯油
6. 太陽光発電装置	種類	・ 有	・ 無
7. 系統連系	・ 有	・ 無	
1. 工事範囲	・ 交換機	・ 電話機	・ 配線（・ 全部 ・ 端子架以降）
2. 電話交換機	形式	・ ボタン電話装置	・ デジタルPBX
3. 電話機への配線	回線数	・ 外線	・ 内線
4. ローションションアウトレット（亀甲形）	※ 一般電話用	・ 個（・ 納入する ・ 取り付ける）	
5. 保安器用接地	※ 銅合金製	・ アルミ製	
1. 工事範囲及び施工方法	項目	配 置	配 線
2. 構内情報通信設備	・ 情報表示	・	・
3. 情報表示設備	・ 観計	・ 回線	・
4. 映像・音響設備	・ 増幅機	・	・
5. 拡声設備	・ 増幅機	・	・
6. 誘導支援設備	・ インターホン	・	・
7. テレビ共同受信設備	・ テレビアンテナ（・ AU ・ CSBSA ・ CSA）	・	・
8. テレビ電波障害防除設備	・ 事前調査	・	・
9. 監視カメラ設備	・ 白黒方式	・ カラー方式	・
10. 駐車場管理設備	・ 管制盤	・ 検知器（・ 光線式	・ ループコイル式）
11. 防犯・入退室管理設備	・ 接地工事（※ 本工事	・ 別途	・
1. 工事範囲	・ 配管	・ 配線	・ 機器類
2. 火災報知装置	・ 警報機	・ 型	・ 級
3. 非常警報装置	・ 非常ベル（自動式サイレンを含む）	・	・
4. 自動閉鎖装置	・ 連動制御器	・ 自動閉鎖装置（・ 防火戸用	・ 防煙ダン用
5. ガス漏れ火災警報装置	・ 検知器	・ 型	・ 級
6. 消火器類	・ 消火器	・ 種類	・ 数量
宮城県塩竈市本町1番1号	電話 022-364-1126	FAX 022-362-7249	塩竈市産業建設部まちづくり・建築課
工事名称	令7-依・単 ふれあいエス	図面名称	電気設備改

構内配電線路	1. 工事範囲	・ 配管	・ 配線	・ 機器類			
	2. 監視制御対象設備	・ 動力設備	・ 受変電設備	・ 発電設備	・ 火災報知設備		
	3. 表示操作盤	・ 壁掛形	・ 自立形	・ 組み込み機器			
	4. 監視制御装置	構成機器	・ グラフィックパネル	・ 内蔵式液晶ディスプレイ	・ 操作卓		
構内通信配線路	1. 工事範囲	・ 管路	○ 配線	・ 機器類			
	2. 電気方式	○ 高圧 三相3線式 6kV 50Hz	・ 低圧 三相3線式 200V	・ 低圧 三相3線式 100/200V	・ 低圧 単相2線式 100V		
	3. 布設方法	※ 地中埋設式 (○ FEP ・ 厚鋼電線管 ・ GLT) ・ 架空線式					
	4. 柱上機器	・ 高圧負荷開閉器	・ 一般用	・ 耐重塩じん用	・ 一般用	・ 耐湿用	・ 耐塩用
	5. 高圧ケーブルの端末処理	屋外側 ※ 一般用 ○ 耐塩用	※ 処理者経板取付 (屋内外共、線名、作業日、氏名を表示)				
	6. その他	東北電力 (株) 外線工事基準 (架空線) に準ずる。					
	7. 外灯設備	・ 定格電圧	V				
	8. 沈下対策	地中線路及びハンドホール等沈下が考慮される場合は、沈下対策を施す。()					
	9. 標識シート	・ 高圧ケーブル	・ 低圧ケーブル				
	10. 予備配管	屋外キュービクルから第1ハンドホールまでの予備配管 (FEP100:1本) を設ける。分電盤、動力盤より建物へのハンドホールまでの予備配管 (FEP80:2本) を設ける。					
構内通信設備	1. 工事範囲	・ 管路	・ 配線				
	2. 用途	・ 電話用	・ 時計、拡声用	・ 火災報知用			
	3. 施工方法	※ 地中埋設式 (○ FEP ・ 厚鋼電線管 ・ GLT) ・ 架空線式					
	4. 標識シート	※ 弱電用					
構内工事	1. 特記事項	①施工計画書には産業廃棄物処理計画を記載するとともに、解体施工前に事前調査を行い、その結果を「指定特式「建設副産物処理表 (施工前調査表)」としてあらかじめ監督職員に提出すること。②解体品の一切については、有害物調査等の検査又は含有の可能性の有無について改めて調査を行い、その結果を「指定特式2-2 建設副産物処理表 (解体品調査表)」として監督職員に提出すること。③上記②より新たな有害物調査の検査又は含有の可能性がある解体品を確認した場合には、速やかに監督職員と協議するとともに、産業廃棄物処理計画の変更を行い、監督職員の確認を得たうえで処理・処分すること。④解体品の取扱については、関係法令等に従い適切な処理・処分を行うとともに、その結果を「指定特式2-3 建設副産物処理表 (最終)」として監督職員に提出すること。					
	※建物・工事のとりこわし工事に適用とし、機器等の改修工事は適用外						

表2「機器取付高さ」 図面に特記なき場合は下表による。ただし、これによりたがいは監督職員と協議する。

電 力	名 称	測 定 点	取 付 高 (mm)	名 称	測 定 点	取 付 高 (mm)	
電力共通	取引用計器	地上～室中心	約 1,800	引込線管の高さ	地上～引込点	2,300	
	引込開閉器	床土～中心	1,800～2,200	集合保安受電箱	天井下～下端	200	
	分電盤	床土～中心	1,500(上端) 900(以下)	端子盤 (廊下、室内)	床土～下端	300	
				〃 (E P S など)	床土～中心	1,500	
電	スイッチ (一般)	床土～中心	1,300	時計	〃 (和 室)	150～200	
	〃 (和 室)		1,200	計	子時計	2,300	
	コンセント (一般)		300	〃	壁掛形スピーカ	2,300	
	〃 (和 室)		150～200	〃	壁付アナログメータ	1,300	
	〃 (台 上)	台土～中心	100	声	壁付インターホーン (一般)	床土～中心	1,300
	〃 (フアン用)	床土～下端	フアン下端	〃 (身体障害者)	〃	1,300	
	〃 (扇 房)	床土～中心	800～1,000	通	壁付アウトレット (一般)	〃	300
	〃 (庫 房)		1,300	〃	〃 (和 室)	〃	150～200
	〃 (機械室)		500～1,000	機	換気吸気箱	〃	200
	〃 (土 間)		800～1,300	換	床土～下端	200	
灯	ブラケット (一般)	床土～中心	2,100～2,300	〃	床土～下端	200	
	〃 (照 燈)		2,000～2,500	〃	床土～中心	200	
	〃 (床 座)	壁土～中心	150	〃	床土～中心	200	
	避難口誘導灯	床土～下端	1,500以上	〃	床土～中心	2,300	
	廊下通路誘導灯	床土～上端	1,000以上	〃	床土～中心	2,300	
				〃	床土～中心	900	
				〃	床土～中心	900	
				〃	床土～中心	900	
				〃	床土～中心	900	
				〃	床土～中心	900	
力	壁掛形制御盤	床土～中心	1,500(上端) 2,000(以下)	壁掛機	床土～中心	800～1,500	
	開閉器箱	〃	1,500	〃	〃	800～1,500	
	電圧開閉器用ボタン	〃	1,300	〃	〃	800～1,500	
	非常ボタン (使用用)	床土～中心	400, 900	〃	〃	800～1,500	
	壁付インターホーン (朝晩)	〃	1,300	〃	〃	800～1,500	
	〃 (夜間)	〃	1,100	〃	〃	800～1,500	
	廊下表示灯 (復旧ボタン付)	〃	1,300	〃	〃	800	

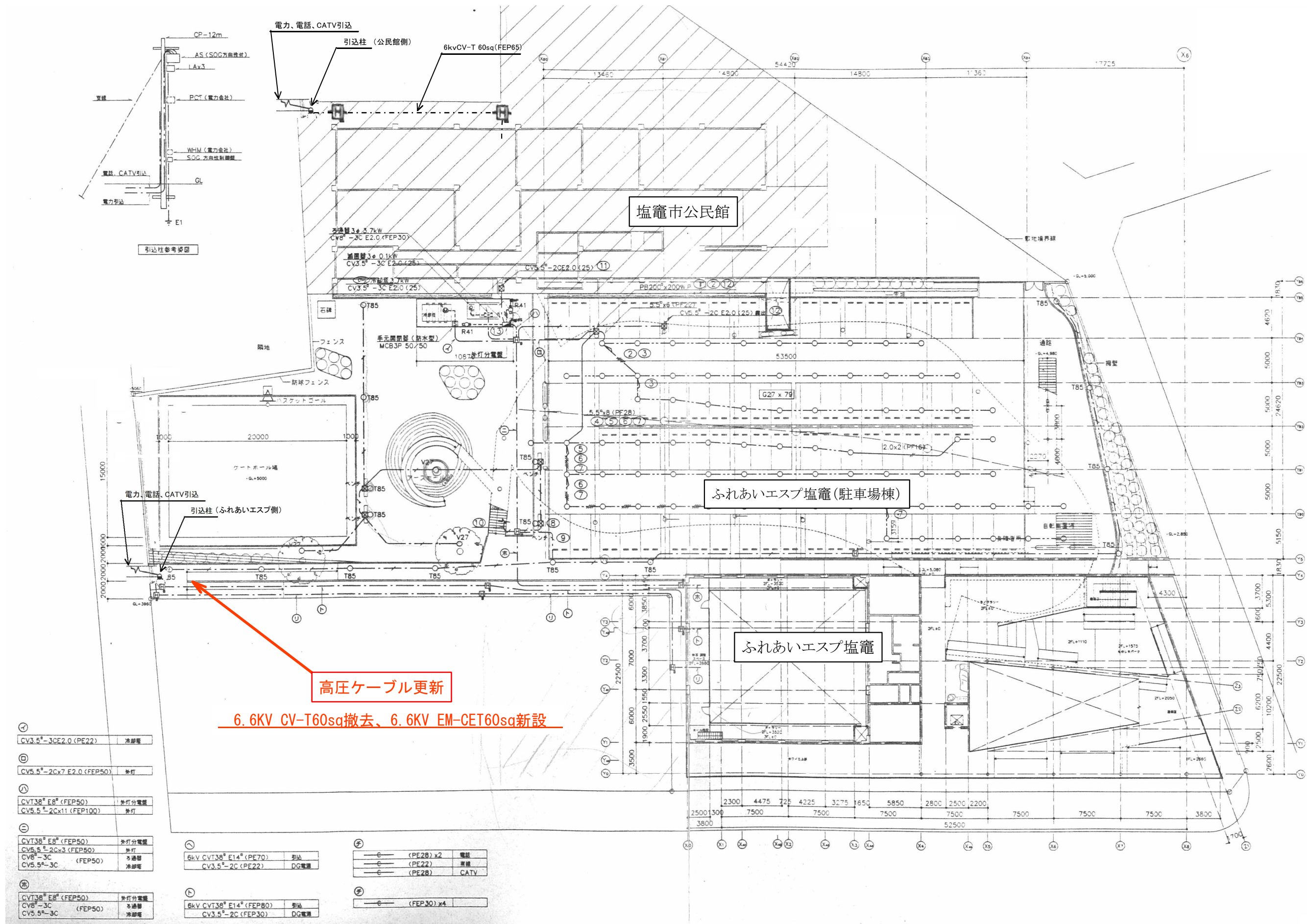


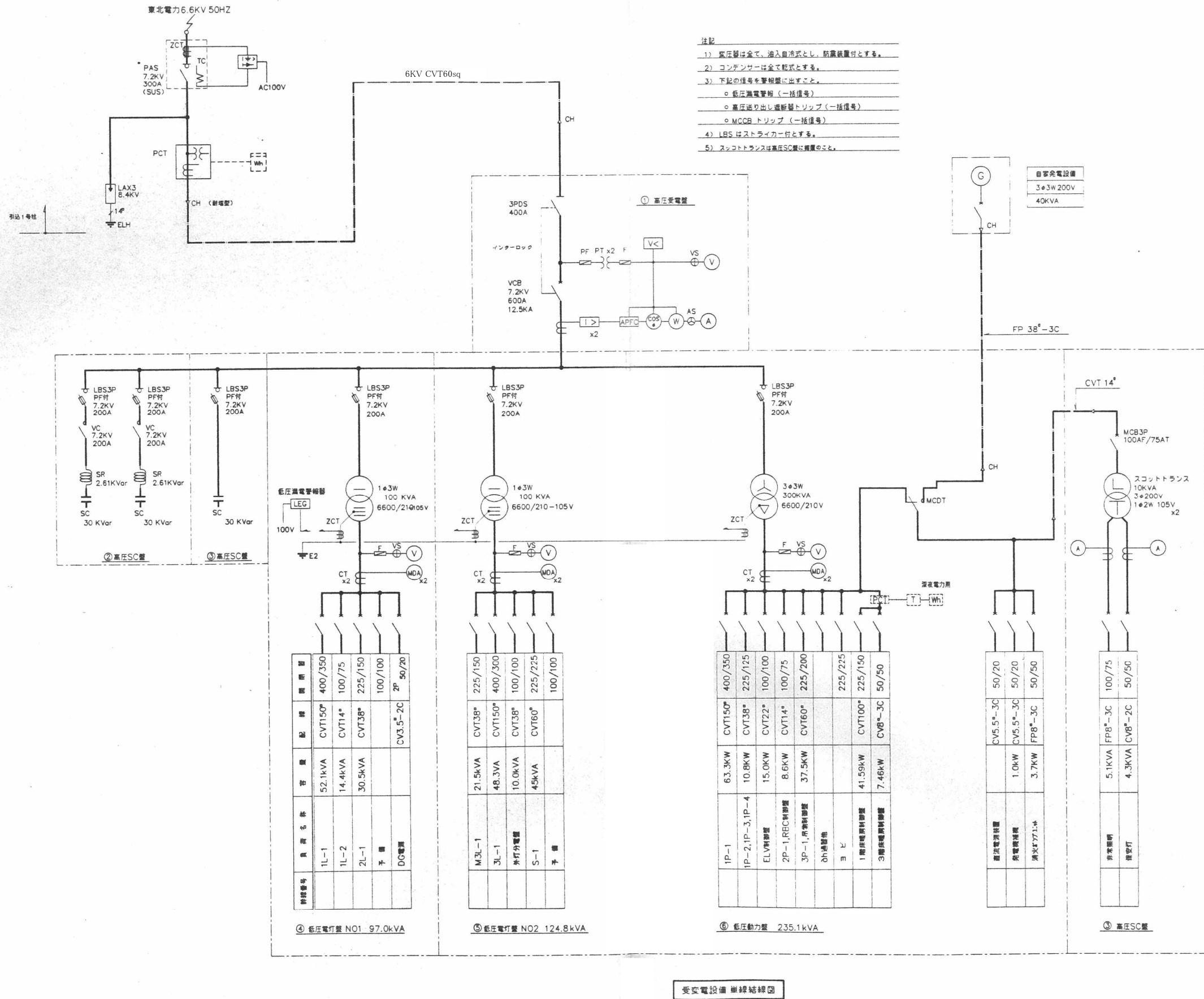
案内図



付近配置図

			宮城県塩釜市本町1番1号 電話 022-364-1126 FAX 022-362-7249 塩釜市産業建設部まちづくり・建築課		設計年月日	調査	設計	工事名称 令7-依・単 ふれあいエスパ塩釜外電気設備高圧機器更新工事	全業	図面 No. E-02
								図面名称 案内図・付近配置図		



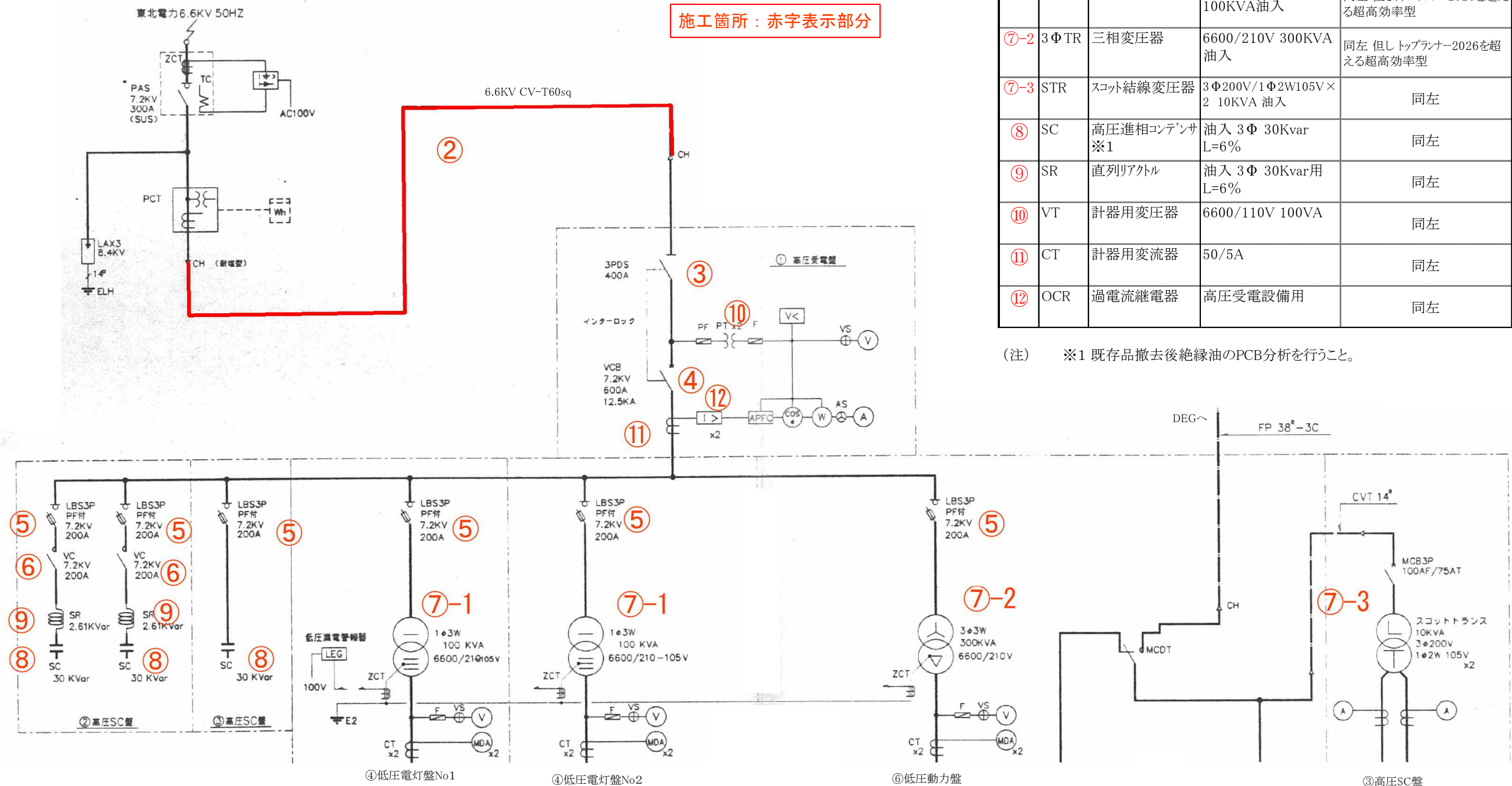


- 注記
- 1) 高圧盤は全て、油入自冷式とし、防漏装置付とする。
 - 2) コンデンサは全て乾式とする。
 - 3) 下記の番号を警報盤に出すこと。
 - 低圧漏電警報 (一括番号)
 - 高圧送り出し電断機トリップ (一括番号)
 - MCCB トリップ (一括番号)
 - 4) LBS はストライカー付とする。
 - 5) スコットトランスは高圧SC盤に設置のこと。

受変電設備 単線結線図

施工内容

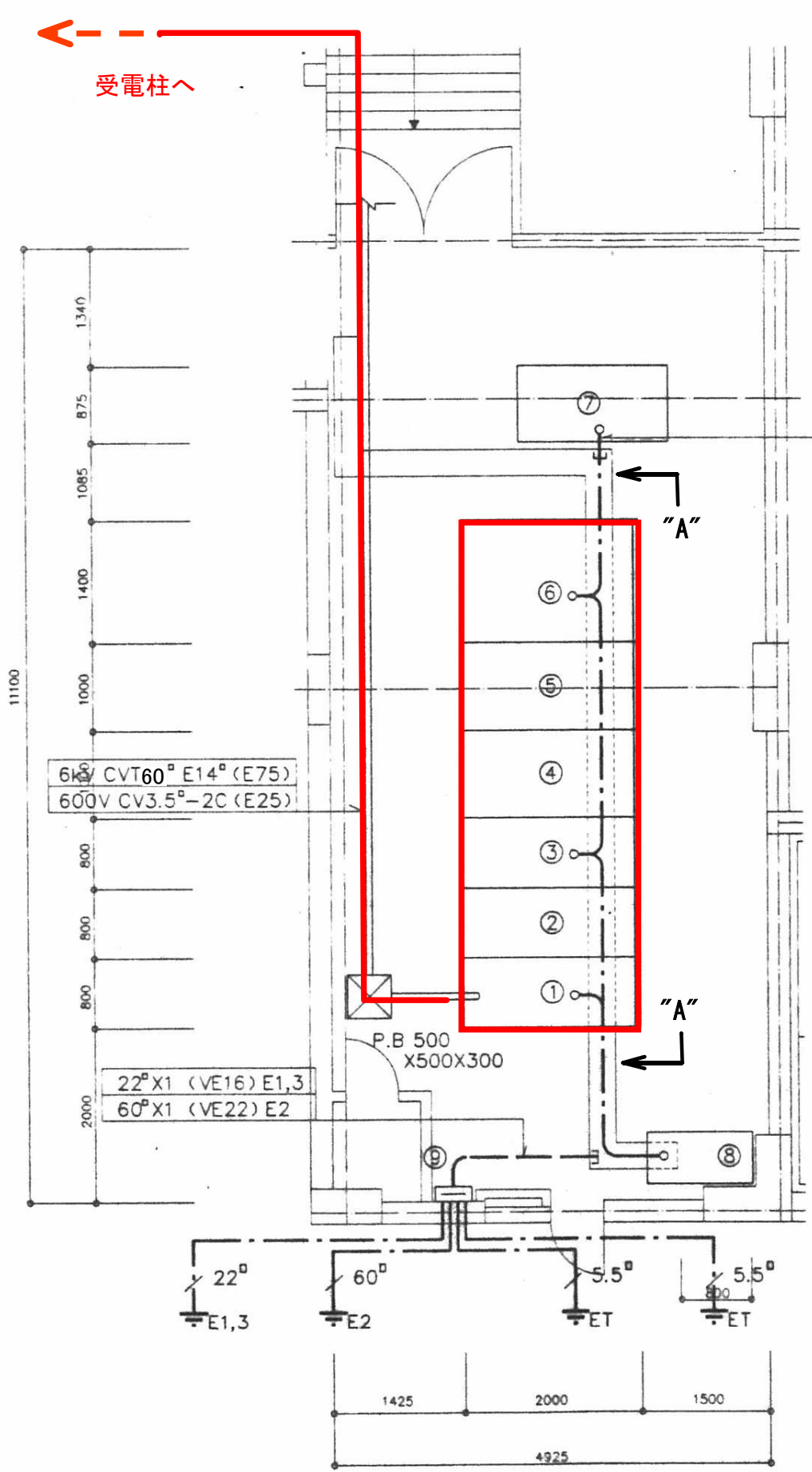
単線結線図



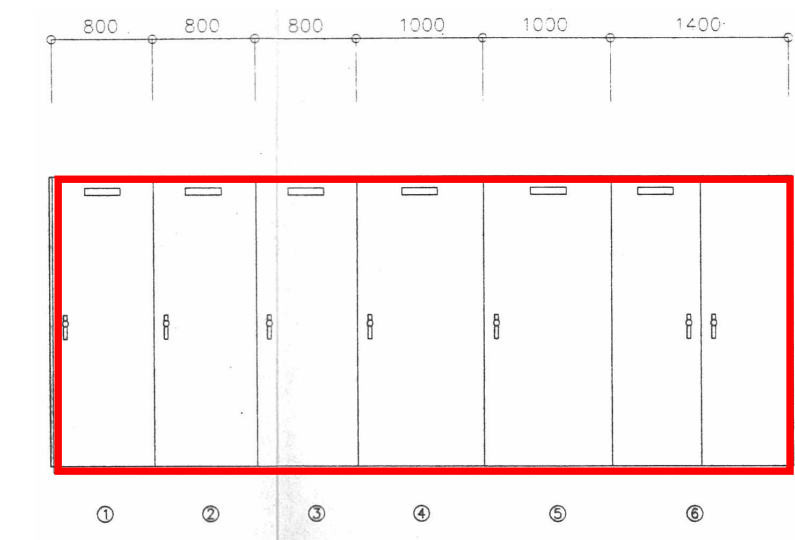
施工箇所：赤字表示部分

項番	略号	項目	機器仕様		数量	施工内容
			撤去	新設		
②		受電ケーブル	6.6kv CVT 60sq	6.6kv EM-CET 60sq		撤去 新設
③	DS	断路器	7.2kv 400A	同左	1	更新
④	VCB	真空しゃ断器	7.2KV 600A RC12.5KA 手動ハネ式	同左	1	更新
⑤	LBS	負荷開閉器	7.2kv 200A PF付	同左	6	更新
⑥	VCS	コンテナ用電磁接触器	7.2kv 200A	同左	2	更新
⑦-1	1Φ TR	単相変圧器	6600/210-105V 100KVA油入	同左 但しトップランナー2026を超える 超高効率型	2	撤去 新設
⑦-2	3Φ TR	三相変圧器	6600/210V 300KVA 油入	同左 但しトップランナー2026を超える 超高効率型	1	撤去 新設
⑦-3	STR	スコット結線変圧器	3Φ 200V/1Φ 2W105V x 2 10KVA 油入	同左	1	更新
⑧	SC	高圧進相コンデンサ ※1	油入 3Φ 30Kvar L=6%	同左	3	更新
⑨	SR	直列リアクトル	油入 3Φ 30Kvar用 L=6%	同左	2	更新
⑩	VT	計器用変圧器	6600/110V 100VA	同左	4	更新
⑪	CT	計器用変流器	50/5A	同左	2	更新
⑫	OCR	過電流継電器	高圧受電設備用	同左	1	更新

(注) ※1 既存品撤去後絶縁油のPCB分析を行うこと。



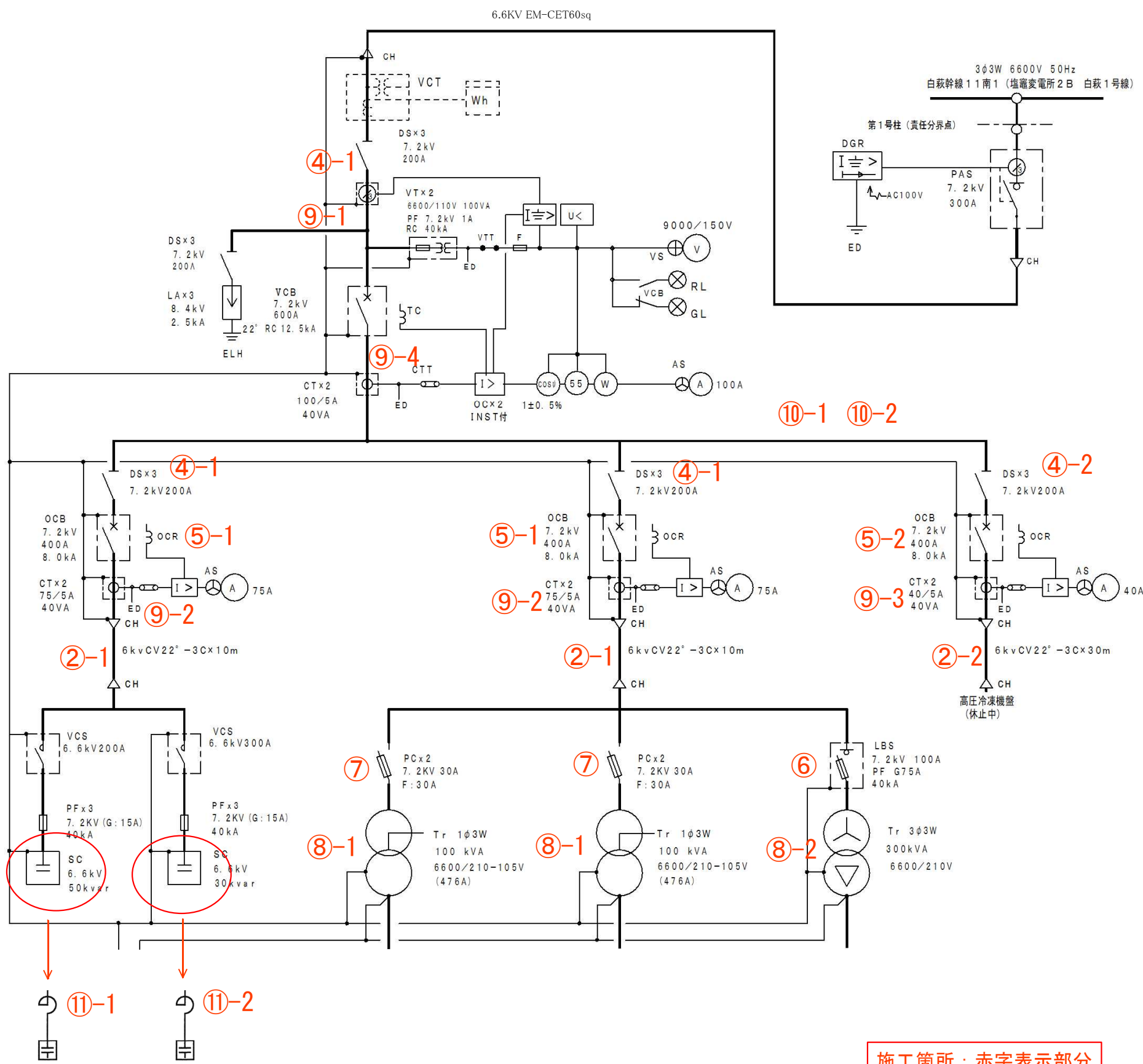
電気室 平面図



"A" - "A" 矢視図

施工箇所：赤字表示部分
(詳細は「17 施工箇所 単線結線図」参照)

盤名称	
①	高圧受電盤
②	高圧SC盤
③	高圧SC、スコットトランス盤
④	低圧電灯盤 NO1
⑤	低圧電灯盤 NO2
⑥	低圧動力盤
⑦	非常用発電装置
⑧	直流電源装置
⑨	接地端子盤



単線結線図

施工内容

項番	略号	項目	機器仕様		数量	施工内容
			撤去	新設		
②-1		高圧ケーブル	6.6KV CV22sq-3c	6.6KV EM-CET22sq		撤去 新設
②-2		高圧ケーブル	6.6KV CV22sq-3c	-		撤去
④-1	DS	断路器	7.2kv 200A	同左	9	更新
④-2	DS	断路器	7.2kv 200A	-	3	撤去
⑤-1	OCB→ VCB	油入しゃ断器→ 真空遮断器 ※1	7.2kv 400A RC8.0KA	7.2KV 400A RC8.0KA 手動ハネ式	2	撤去 新設
⑤-2	OCB	油入しゃ断器 ※1	7.2kv 400A RC8.0KA	-	1	撤去
⑥	LBS	負荷開閉器	7.2kv 100A PF G75A	7.2kv 200A PF G75A	1	撤去 新設
⑦	PCS	高圧カットアウト	7.2kv 30A PF 30A	同左	4	更新
⑧-1	1ΦTR	単相変圧器 ※1	6600/210-105V 100KVA油入	同左 但しトップランナー2026 を超える超高効率型	2	撤去 新設
⑧-2	3ΦTR	三相変圧器 ※1	6600/210V 300KVA油入	同左 但しトップランナー2026 を超える超高効率型	1	撤去 新設
⑨-1	VT	計器用変圧器	6600/110V 100VA	同左	2	更新
⑨-2	CT	計器用変流器	75/5A 40VA	同左	4	更新
⑨-3	CT	計器用変流器	75/5A 40VA	-	2	撤去
⑨-4	CT	計器用変流器	100/5A 40VA	同左	2	更新
⑩-1		高圧母線	Cu 12Φ	同左		撤去 新設
⑩-2		高圧碍子		同左		更新
⑪-1	SR	直列リアクトル	-	7.2KV 50KVar用油入 L=6%	1	新設
⑪-2	SR	直列リアクトル	-	7.2KV 30KVar用油入 L=6%	1	新設

(注) ※1 絶縁油はPCB分析により不含確認済

